

ATLÉTICO CLUBE DE PORTUGAL





ATLÉTICO CLUBE DE PORTUGAL

QUEM SOMOS

- FUNDADO A 18 DE SETEMBRO DE 1942 O ATLÉTICO CLUBE DE PORTUGAL CRESCEU NA **PARTE OCIDENTAL DA CIDADE DE LISBOA** - MAIS CONCRETAMENTE NA FREGUESIA DE ALCÂNTARA, O SEU BAIRRO DE SEMPRE.
- NA SUA CERTIDÃO DE NASCIMENTO, O ATLÉTICO CLUBE DE PORTUGAL RESULTA DA FUSÃO ENTRE O CARCAVELINHOS FOOTBALL CLUBE E O UNIÃO FOOT-BALL LISBOA, RESPECTIVAMENTE CLUBES DE ALCÂNTARA E SANTO AMARO - AMBAS FREGUESIAS DA CIDADE DE LISBOA.
- PARA ALÉM DO **FUTEBOL**, APOSTAMOS TAMBÉM NA PROECÇÃO DAS **MODALIDADES** COMO O FUTSAL E BASQUETEBOL.
- O ATLÉTICO CLUBE DE PORTUGAL TEM UMA **FORMAÇÃO ECLÉTICA DE BASE AO TOPO**, ONDE PROPORCIONA AOS **JOVENS DE LISBOA** A POSSIBILIDADE DE PRATICAREM DESPORTO DE ALTA COMPETIÇÃO ENQUADRADOS EM “**ESCOLAS DE FORMAÇÃO**” DE FUTEBOL, BASQUETEBOL.
- SOMOS UMA MARCA HISTÓRICA, RECONHECIDA NACIONALMENTE, E COM CONDIÇÕES PARA SERVIR A POPULAÇÃO DA CIDADE DE LISBOA, USANDO A NOSSA **AUTENTICIDADE** COMO DIFUSOR DE ECLETISMO E ORGULHO.



ATLÉTICO CLUBE DE PORTUGAL

ONDE ESTAMOS

- O COMPLEXO DA TAPADINHA ESTÁ LOCALIZADO NA ZONA OCIDENTAL DA CIDADE E ENCONTRA-SE INSERIDO NUMA MALHA URBANA DE EXCELÊNCIA:
 - UMA DAS PORTAS DE LISBOA COM A **MARGEM SUL** COM MILHARES DE ENTRADAS E SAÍDAS DIÁRIAS
 - UMA **MELHORES VISTAS** DA CIDADE DE LISBOA, TENDO COMO PANO DE FUNDO A PONTE 25 DE ABRIL
 - UMA DAS **ENTRADAS** PARA O PARQUE NATURAL DO MONSANTO, CONSIDERADO “O PULMÃO DE LISBOA”
 - NA ZONA HISTÓRICA E **TRENDY** DE ALCÂNTARA, ESTRELA, SANTO AMARO E AJUDA





ATLÉTICO CLUBE DE PORTUGAL

A QUE NOS PROPOMOS

- SOB UMA NOVA DIRECÇÃO DESDE MAIO, O ATLÉTICO CLUBE DE PORTUGAL PRETENDE MODERNIZAR-SE E PREPARAR O **FUTURO**.
- PRETENDEMOS **CRIAR PARCERIAS** FUTURAS DE FORMA A PODERMOS APRESENTAR AS NOSSAS IDEIAS, CATALISANDO NOVOS CONCEITOS DE COLABORAÇÃO E COOPERAÇÃO
- ALIAR UMA **MARCA RECONHECIDA NACIONALMENTE** E COM MAIS DE 75 ANOS DE HISTÓRIA A PROJECTOS E SINERGIAS QUE POTENCIEM A CIDADE DE LISBOA E TODA A MASSA HUMANA ENVOLVENTE.
- SEMPRE EM COMUNHÃO COM A CIDADE DE LISBOA, SERVINDO A SUA POPULAÇÃO E FAZENDO DA GRANDEZA DESTES CLUBE UM MARCO **INIGUALÁVEL** NA CIDADE DE LISBOA.



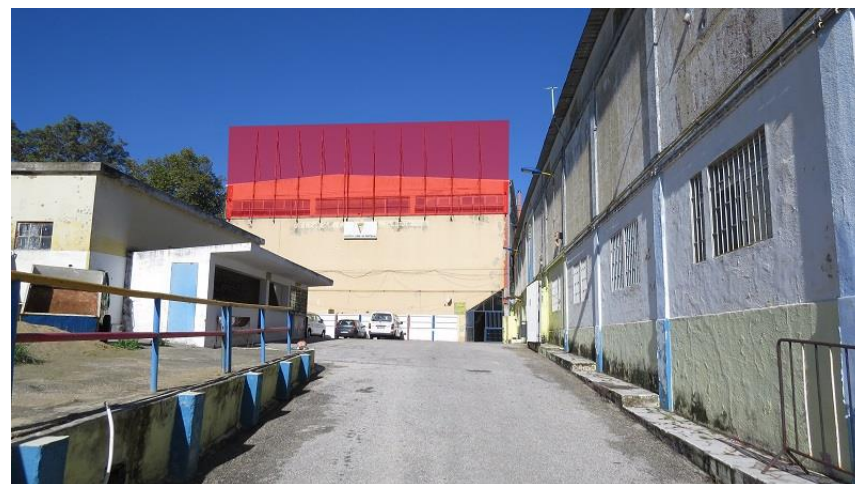
ATLÉTICO CLUBE DE PORTUGAL

PUBLICIDADE ESTÁTICA - ÁTRIO

- ZONA DO COMPLEXO DESPORTIVO COM MAIOR FLUXO DE PESSOAS
 - DIAS DA SEMANA DAS 17H ÀS 23H: 1000 PESSOAS DIÁRIAS
 - FINS-DE-SEMANA DAS 9H ÀS 20H: 2000 PESSOAS DIÁRIAS
- VISIBILIDADE DA PONTE 25 DE ABRIL E UM DOS PONTOS MAIS ALTOS DA ZONA OCIDENTAL DE LISBOA



LONAS DE 3M POR 2M
ENTRADA PRINCIPAL DO ESTÁDIO



OUTDOOR DE 20M POR 5M
VISÍVEL DA PONTE 25 DE ABRIL



ATLÉTICO CLUBE DE PORTUGAL

PUBLICIDADE ESTÁTICA - ESTÁDIO

- **VISIBILIDADE PARA A PONTE** 25 DE ABRIL
- EXPOSTO, DIARIAMENTE, A MAIS DE:
 - **56 000** COMPOSIÇÕES FERROVIÁRIAS
 - **150 000** VEÍCULOS POR DIA
 - **300 000** UTILIZADORES
- VISIBILIDADE NA ROTA AÉREA PARA ÁFRICA E AMÉRICA
 - MAIS DE **25 000** PASSAGEIROS POR DIA



CAPACIDADE PARA 2 OUTDOORS NA ZONA
ESTE DO ESTÁDIO



TELA MICRO-PERFURADA PARA COBERTURA DE
BANCADA



OUTDOOR VISÍVEL NA ZONA SUL



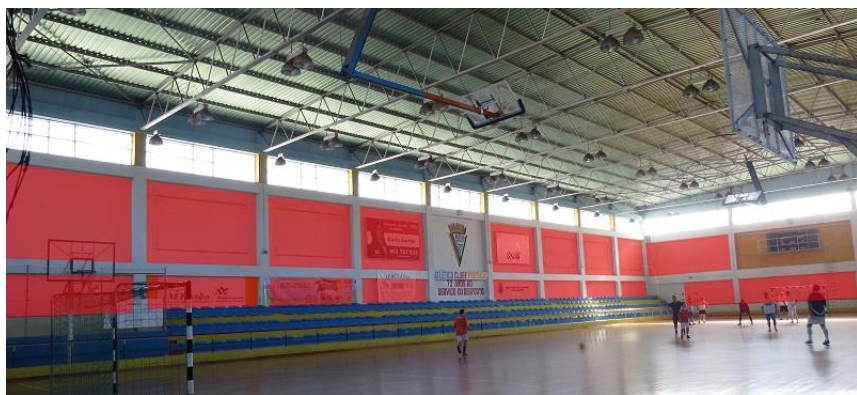
ATLÉTICO CLUBE DE PORTUGAL

PUBLICIDADE ESTÁTICA - PAVILHÃO

- FORTE IMPACTE VISUAL
- DIAS DA SEMANA: 17H ÀS 23H
- FINS-DE-SEMANA: 14H ÀS 20H
- ALCANCE DE **MAIS DE 3 000 PESSOAS** POR SEMANA



TELAS ATRÁS DA BALIZA



TELAS 4M POR 2,15M



TELAS 4M POR 2,15M



ATLÉTICO CLUBE DE PORTUGAL

CONTACTOS

MARKETING@ATLETICOC.PT

213 637 986 || 213 647 791

WWW.ATLETICOC.PT

WWW.FACEBOOK.COM/ATLETICOC.PT1942